

**Tingmärke**

- Projekteeritud MP maakaabellini kaitsetorus
- Projekteeritud liitumiskapp
- Projekteeritud jaotuskapp
- Olemasolev MP maakaabellini
- Demonteeritav õhuliin
- Kinnistu piir

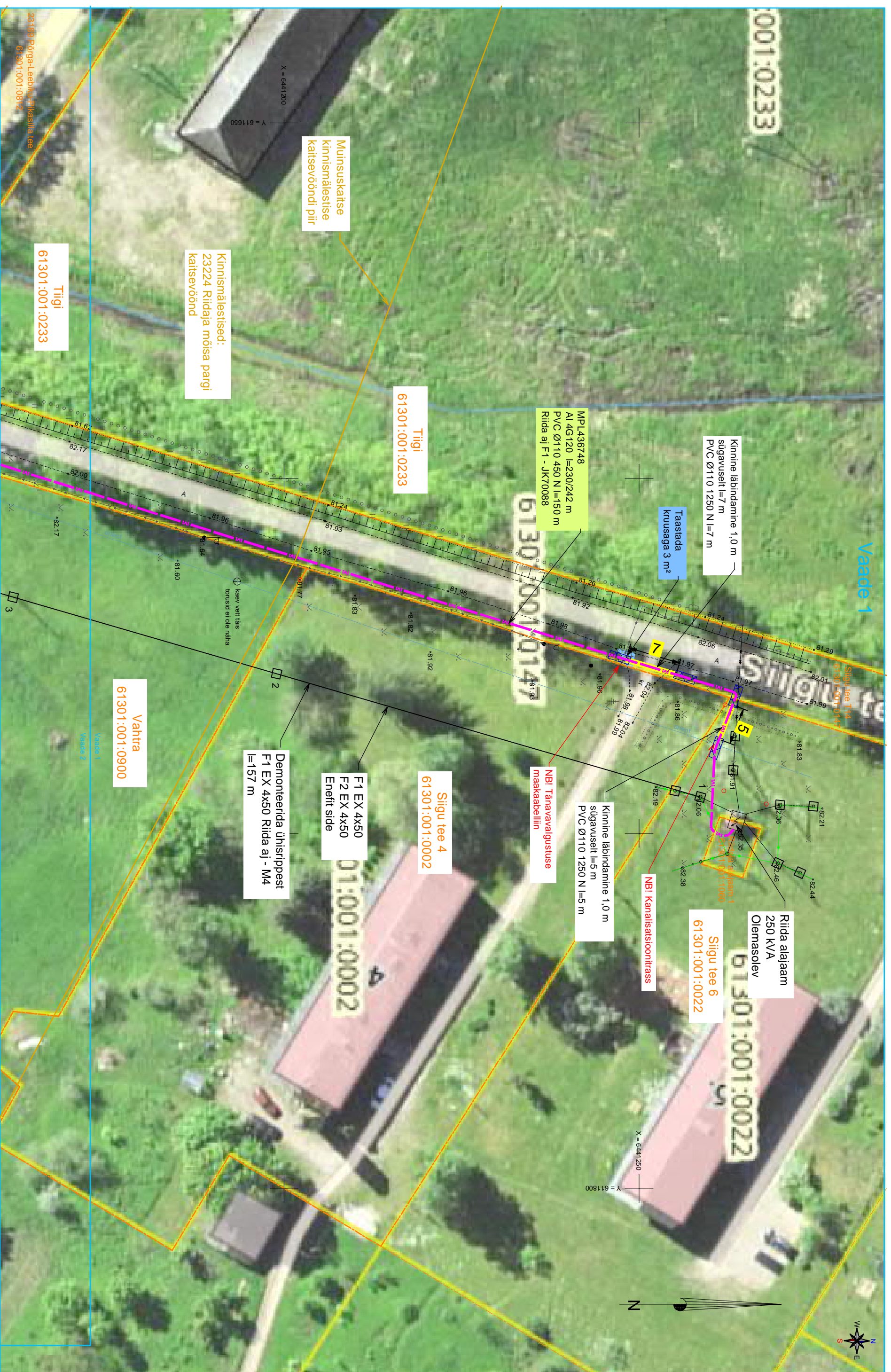
Projekt  
**Riidaja kaupluse kinnistul elektritaode laadimispunkti liitumine Riidaja küla Tõrva vald Valga maakond**

Tellijä  
**Elektrilevi OÜ**

**LEONHARD WEISS**

E-post: estonia@leonhard-weiss.com  
 Telefon: +372 601 2285  
 Registrikood: 12083348  
 EI1065798-0001

Joonis		Situatsiooniplaan		Joonise nr	
Projekteeris	<b>Kaupo Maaten</b>	03.2025	5127053	Mõõtkava	M 1:1000
Kontrollis	<b>Aap Erik</b>		5308 0199	Staadum	Tööprojekt
Projektlüht				Keel	Lehti 1
				EST	Lehti 3



Vaade 1

001:0233

Kinnine läbivõtt 1,0 m  
sügavuselt l=7 m  
PVC Ø110 1250 N l=7 m

Taastada  
krusaga 3 m<sup>2</sup>

MP L436748  
AI 4G120 l=230/242 m  
PVC Ø110 450 N l=150 m  
Riida aj F1 - JK70088

61301:001:0147

Tiigi  
61301:001:0233

Kinnismälestised:  
23224 Riida ja mõisa pargi  
kaitsevöönd

Tiigi  
61301:001:0233

Riida alajaam  
250 kVA  
Olemasolev

Siigu tee 6  
61301:001:0022

Kinnine läbivõtt 1,0 m  
sügavuselt l=5 m  
PVC Ø110 1250 N l=5 m

NBI Tänavavalgustuse  
maakaabeliliin

Siigu tee 4  
61301:001:0002

F1 EX 4x50  
F2 EX 4x50  
Enefit side

Demonteerida ühisriipest  
F1 EX 4x50 Riida aj - M4  
l=157 m

Vahtra  
61301:001:0900

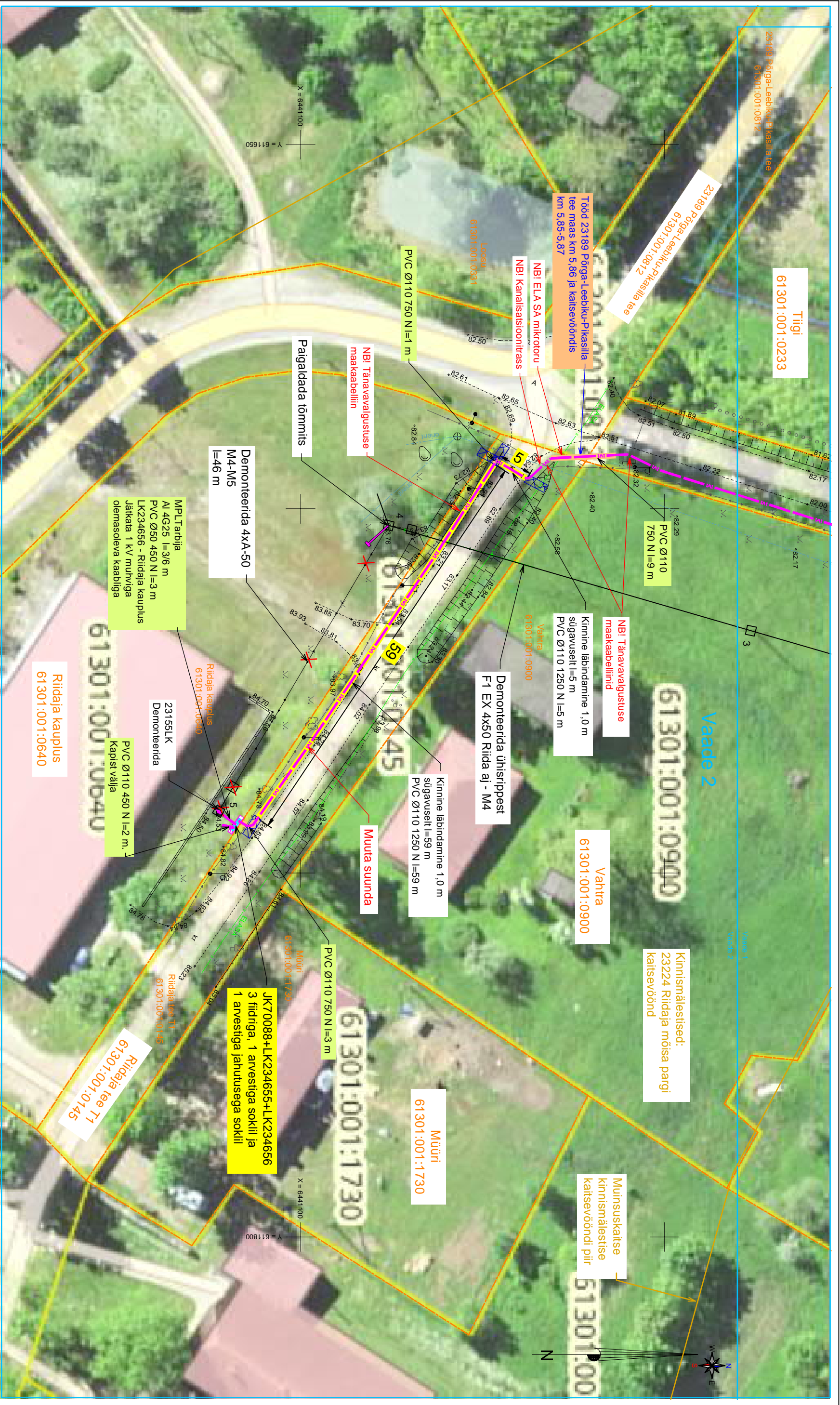
**Tingimärke**

- Projekteeritud MP maakaabeliliin 450 N kaitsetorus
- Projekteeritud kinnine läbivõtt (1250 N kaitsetorus)
- Projekteeritud 750 N kaitsetorus
- Puurimise alguse/lopu kaevik
- Olemasolev MP maakaabeliliin
- Demonteeritav õhuliin
- Kinnistu piir

Geoaus: töö nr 13118G on koostatud Kirjanurk OÜ poolt jaanuar 2025.a.  
Koordinaadid L-EST97 süsteemis, kõrgused EH2000 süsteemis.

Projekt		Tellijä	
Riida ja kaupluse kinnistu elektrivõrgu laadimispunkti liitumine Riida ja küla Tõrva valla Valga maakond		Elektritehnik OÜ	
Leonhard Weiss		LC3012-1	
Asendiplaani vaade 1		M 1:500	
Projektants	Kaupo Maaten	Mõõtkava	M 1:500
Kontrollis	Aap Erik	Staadium	Tööprojekt
Projektant		Kaal	Lehti
		EST	1

Leonhard Weiss  
E-post: estonia@leonhard-weiss.com  
Telefon: +372 601 2285  
Registrikood: 12083348  
Eesti: 1065798-0001



**Tingmärke**

	Projekteeritud MP maakaabeliin 450 N kaitsetorus		Projekteeritud jaotuskapp
	Projekteeritud kinnine läbimõõtamine (1250 N kaitsetoru)		Projekteeritud hõlmuskapp
	Puutimise alguse/lõpu kaevik		Olemasolev MP maakaabeliin
	Projekteeritud reserv kaitsetoru		Demonteeritav õhuline
			Kinnistu piir

Projekt		Teillis	
Riidaja kaupluse kinnistul elektriautode laadimispunkti liitumine Riidaja küla Tõrva vald Valga maakond		Elektrilevi OÜ	
Joonis		Joonise nr	
Asendiplaani vaade 2		LC3012-1	
Projekteeris	Kaupo Maaten	Mõõtkava	M 1:500
Kontrollis	Aap Erik	Staadum	Tööprojekt
Projektlüht		Keel	Lahti
		EST	1
			1

E-post: estonia@leonhard-weiss.com  
 Telefon: +372 601 2285  
 Registrikood: 12083348  
 EL1065798-0001